

**SEKO komt 3 maal per jaar samen
in Heist-op-den-Berg, Aarschot,
Alken, Antwerpen en Gent.**

Tijdens deze bijeenkomsten kunnen LMD patiënten praten met lotgenoten over de ongemakken rondom LMD.

Regelmatig komen deskundigen een informatieve voordracht geven over de oogziekte.

Bent u LMD patiënte en wilt u praten met lotgenoten over deze oogaandoening? Dan is naar onze praatgroep komen de beste oplossing.

Laat het weten aan SEKO LMD vzw

Neem contact op via:

seko.lmd@gmail.com of 0479/037794

**Aan alle LMD patiënten en begeleiders.
Hartelijk welkom!**

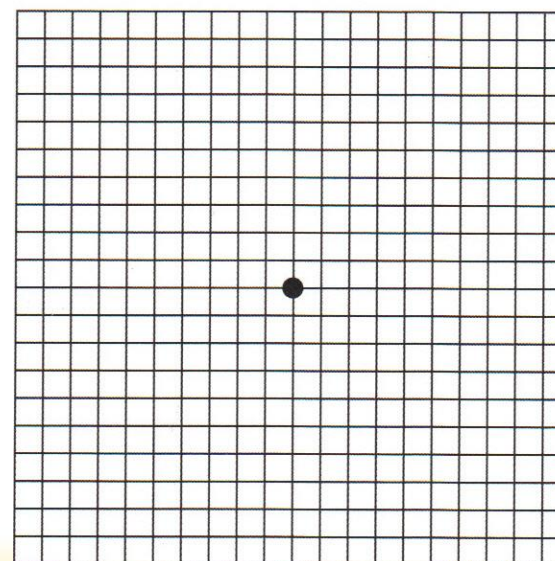


SEKO LMD vzw

**Samen een Kijk op Leeftijdsgebonden
Macula Degeneratie**

Doe de test met het Amsler-rooster

Test beide ogen apart



1. Ontbreekt het centrale deel?
2. Lijken delen groter of kleiner?
3. Zijn er golvende of gebogen lijnen?
4. Ontbreekt er een deel van het rooster?
5. Ontbreken er delen buiten het centrum?
6. Ziet u schaduw op de vakjes?

Is uw antwoord ja, ga dan spoedig naar uw oogarts!

Wat is LMD?

Leeftijdsgebonden Maculadegeneratie is een oogziekte die een deel van het netvlies, de macula of gele vlek aantast. Deze zorgt ervoor dat u in het centrum van uw gezichtsveld scherp kunt lezen en gezichten herkennen.

LMD treedt geleidelijk op en is pijnloos, zonder behandeling kan deze aandoening snel leiden tot verlies van het gezichtsvermogen. Bijgevolg kan het uw dagelijkse activiteiten sterk beïnvloeden.

Bent u 60 jaar of ouder, dan is het raadzaam informatie over deze ziekte in te winnen vooraleer het te laat is.

Doe zelf ook regelmatig de test met de **Amslerkaart** om uw gezichtsvermogen te beoordelen. Het kan uw zicht redden!!!

Kom in een ontspannen sfeer eens praten met LMD patiënten en ontdekken hoe zij zich voelen.

Deelnemen is de eerste stap naar zelfkennis!!!

Wat is het doel van “SEKO LMD vzw”?

Wij willen aan iedere geïnteresseerde informatie over LMD verschaffen, in de ruimste zin van het woord en de ziekte zo meer bekendheid geven. Hierdoor willen we bijdragen aan een vroege, tijdige en juiste diagnosestelling zodat de ziekte met de juiste behandeling kan gestabiliseerd worden. Naast het geven van informatie wil de zelfhulpgroep mensen met LMD met elkaar in contact brengen, om ervaringen uit te wisselen, elkaar onderling te steunen en te helpen.

SEKO LMD vzw organiseert bijeenkomsten waar de verschillende aspecten van de ziekte (ontstaan, behandeling, voeding, dagelijkse ongemakken) toegelicht worden. Hulpmiddelen worden voorgesteld die het leven aangenamer kunnen maken.

De groep richt zich tot mensen met LMD, hun familie, begeleiders en hulpverleners.

Het lotgenotencontact is super!!!

